



Multi Moment Opname

Uw omgeving is continu in verandering, dat vraagt om aandacht voor continu verbeteren van uw processen.

Verbeteren van processen, slimmer werken, is weg nemen van zaken die geen waarde toevoegen. Maar welke zaken zijn dit? Waar zitten die verspillingen? Hoe meet ik die? Wat is de werkdruk van uw medewerkers?

Om hier achter te komen is het natuurlijk mogelijk om groepen mensen of machines continu te meten. Dit zou weliswaar een exacte weergave van de bestede tijd geven maar is praktisch onuitvoerbaar.

Het kan anders, met een **Multi Moment Opname**, ook wel MMO. Dit is een techniek waarmee op basis van steekproeven de tijdsbesteding van personen, apparatuur of machines zeer nauwkeurig in kaart kan worden gebracht met als uiteindelijk doel het optimaliseren van uw processen.

Hoe werkt een **Multi Moment Opname**?

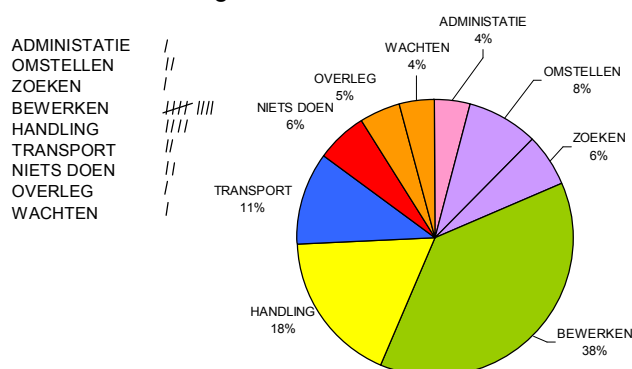
Samen met de medewerkers, worden de belangrijkste bewerkingen of handelingen in kaart gebracht. Dan wordt er gedurende een bepaalde periode op verschillende momenten meerdere opnamen gedaan. Als er voldoende opnamen zijn gedaan ontstaat een statistisch onderbouwd beeld van de tijdsbesteding. Knelpunten worden zichtbaar en er kunnen samen met de medewerkers verbeteracties in gang worden gezet.

Een praktijkvoorbeeld:

Op een convectie afdeling bij een beddenfabrikant werken 8 medewerkers. De planning wordt niet binnen de gestelde tijd gerealiseerd. Het management wil graag weten wat de oorzaak is en wat er verbeterd kan worden.

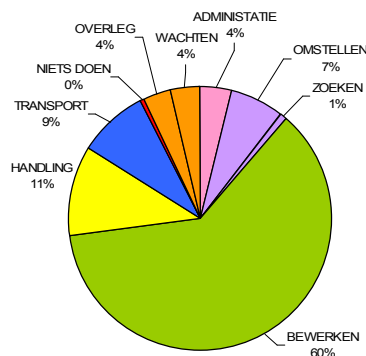
Als eerste worden de belangrijkste taken en voorkomende handelingen in kaart gebracht. De taken zijn snijden van stoffen en naaien van hoezen.

Door nu op willekeurige tijden rondes te lopen langs de medewerkers en op dat moment hun activiteit te noteren verkrijgen we inzicht in de verdeling van hun activiteiten. Het noteren van de activiteiten wordt gedaan door turven.



Hoe meer rondes er worden gelopen, des te betrouwbaarder wordt de meting. In de praktijk is een nauwkeurigheid van 95% vaak voldoende. Het aantal te nemen metingen is sterk afhankelijk van de gewenste resultaten en verfijning van de taken. In dit praktijkvoorbeeld waren er 1200 turfstreepjes nodig voor de gewenste 95% betrouwbaarheid.

Aan de hand van de MMO zijn er een aantal verbeteringen doorgevoerd om de verliezen te reduceren. Na de ingevoerde verbeteringen was het resultaat aanzienlijk beter. De meting bevestigd een toename van "bewerken" van 38% naar 60%.



Het zetten van de turfstreepjes gaat in de praktijk elektronisch met behulp van een Palm™ (een kleine hand computer). Het voordeel is dat de data direct in de Personal Computer kan worden verwerkt. In dit geval is gebruik gemaakt van standaard software MS Excel. Hierin kunnen alle wenselijke doorsneden inzichtelijk worden gemaakt.

Wie voert de MMO uit?

MMO kan praktisch door iedereen worden uitgevoerd. Zelfs door de medewerkers zelf. Het voordeel hiervan is de grote betrokkenheid. Men moet zich daarbij realiseren dat dit een extra belasting voor de medewerkers is en de objectiviteit niet gewaarborgd is. De MMO wordt bij voorkeur gedaan door één of meerdere onafhankelijke (externe) personen.

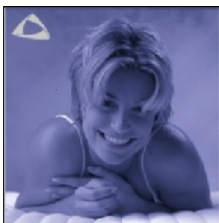
Pol Consultancy is een bureau dat bedrijven al ruim 10 jaar ondersteunt bij onderzoek, advies en invoering van verbeteringen van de primaire bedrijfsprocessen. Geen dikke rapporten maar praktische ondersteuning, kennisoverdracht en begeleiding. Neem gerust contact op voor een vrijblijvende kennismaking.

POL CONSULTANCY
INDUSTRIAL ENGINEERING

Tel. 035 6421701
Postbus 313, 3760 AH SOEST
E-mail: info@polconsultancy.nl
www.werkslimmer.nl
KvK. 32068348



Multi Moment Opname CASE



PROJECT:

“WAKKER” Werken Aan Kennis Kwaliteit En Resultaat.

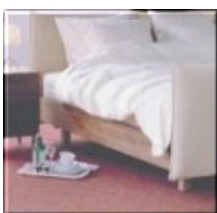
SCOPE:

Eastborn Slaapsystemen produceert hoogwaardige matrassen en box springs. In de directe productie en de productieondersteuning werken ca. 150 medewerkers.



PROBLEEMSTELLING:

De productie produceert de eindproducten en halfabrikaten in batches. Groei van het bedrijf wordt belemmerd door de ruimte die de batches in beslag nemen. De efficiency is matig.



DOELSTELLINGEN:

- Effectiever gebruik van het vloeroppervlak door herinrichting van het proces.
- Efficiëntie verbeteren (van 40% waarde toevoegen naar 60% waarde toevoegen).
- De verbeteringen borgen in werkinstructies en normen (vastgelegd in BaaN).

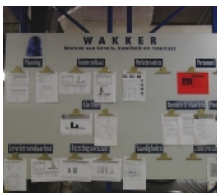
PROJECTOMSCHRIJVING:

1. Met een MMO (Multi Moment Opnamen) zijn de knelpunten in het proces zichtbaar gemaakt.
2. In teams zijn brainstorm sessies gehouden, oorzaken vastgesteld, oplossingen bedacht en uitgevoerd.
3. Het proces is heringericht van batch-productie naar volledig klantorder gestuurde Flow productie (verkoop, inkoop, productie en distributie).
4. De benodigde kennis is overgedragen aan de productiemedewerkers, teamleiders en medewerkers in de ondersteunende processen.
5. Alle handelingen zijn geborgd in werkinstructies, normen (Taakstellingen) en vastgelegd in het besturingssysteem BaaN.



RESULTAAT:

- 20% meer tijdbesteding aan waarde toevoegende handelingen.
- Betrouwbare planning, hogere leverbetrouwbaarheid en kwaliteit.
- Ruimtebesparing door het elimineren van tussenvoorraden.
- Een zelflerende organisatie die in staat is via de systemen te meten en continu te sturen waar nodig.



Tussenvoorraden oude situatie



FLOW, nieuwe situatie